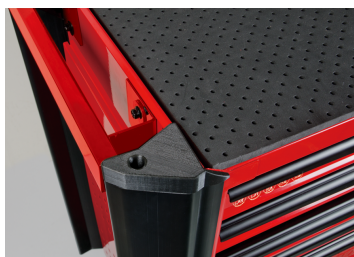
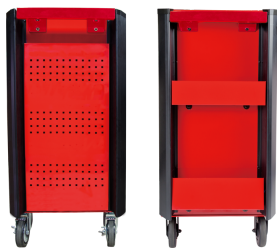
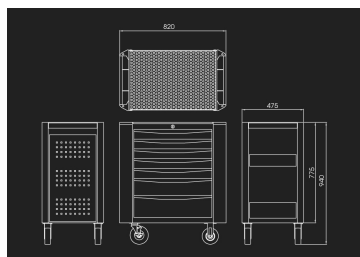



## 876347B



### BUMPER Werkstattwagen rot - 7 Schubladen

- 2 seitliche Transportgriffe (1 Griff an jeder Seite)
- Wird mit seitlichem Werkzeugträger geliefert
- Maximalbelastung der Schubladen: 25 kg für die kleinen Schubladen und 30 kg für die großen Schubladen
- BUMPER Schutz (Stossdämpfer) an den 4 Ecken, um Schäden und Kratzer am Fahrzeug während des Benutzen zu vermeiden
- Maximalbelastung 360 kg
- Materialstärke: 1,2 mm oben und unten
- 1 mm Monoblock-Gehäuse und Schubladenblock
- Zentralverriegelung
- Schubladenöffnung zu 100% möglich
- Verstärkte Schubladen auf kugelgelagerten Schienen
- 4 kugelgelagerte Räder 127x50mm, 2 gebremste Laufräder



	Fach-Größe L x B x H (mm)	Gesamtgröße ohne Räder L x B x H (mm)	Gesamtgröße mit Räder L x B x H (mm)	Dicke der unteren und oberen Bleche (mm)	Dicke des Karosserieblechs (mm)	Blechdicke der Schubladen (mm)	Gewicht (Kg)
876347B	576x380x75 (5) 576x380x154 (2)	820x475x775	820x475x940	1.2	1	1	66.14