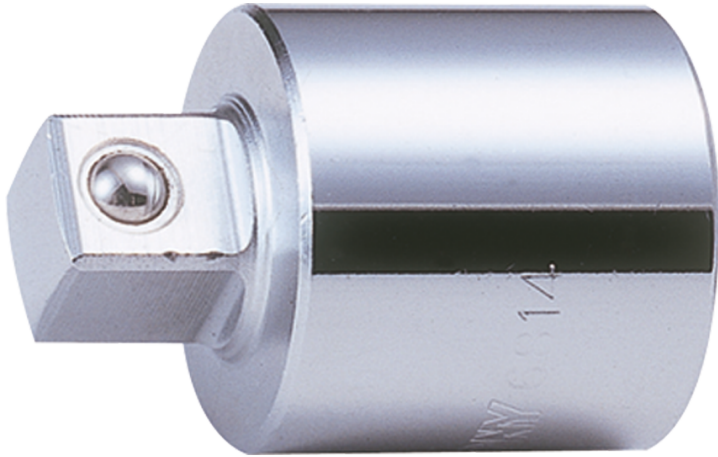


3812



### Reduzierer 3/8" → 1/4"

DIN 3123, ISO 3316

- 3/8" x 1/4"
- Für 1/4" Steckschlüssel
- Max. Drehmoment: 62 Nm
- Hochglanz-chromatierte Oberfläche



3812

Eingangsvierkant (Input)

3/8"

Ausgangsvierkant (Output)

1/4"

Gewicht (g)

30