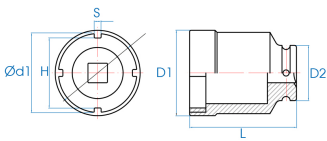



## 44K9



### M Steckschlüsseinsatz für Muttern mit lateralen Einschnitten 1/2"

- Fassungen für Schraubenmuttern SKF Reihe TMFS
- Einfacheres Benutzen als mit dem Schraubenschlüssel
- Das Modell SKF TMFS ist an die Reihen KM, KMK (metrisch) und KMF angepasst
- Chrom-Vanadium-Stahl
- Schwarz-phosphatiert



	Abmessungen (mm)	N° Spitze	D1 (mm)	H (mm)	S (mm)	D2 (mm)	ød1 (mm)	L (mm)	Gewicht (g)
44K928M	28	TMFS 3	36	24.4	3.8	30	30	90	382
44K932M	32	TMFS 4	38	28.4	3.8	30	34	90	378
44K938M	38	TMFS 5	46	34.4	4.8	30	40	90	559