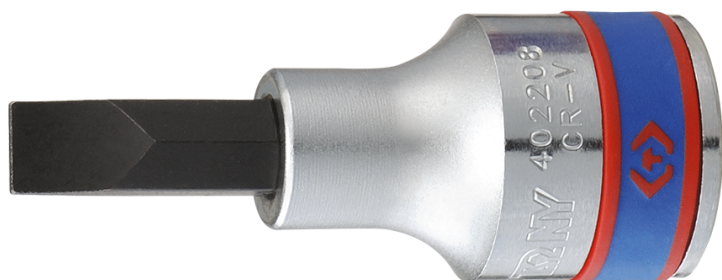



4022

1/2" Schlitz-Bit-Steckschlüssel

DIN 5264/3120



- Legierter Stahl S2
- Hochglanz-chromatierte Oberfläche

	Spitzenbreite (mm)	Spitzendicke (mm)	L (mm)	Gewicht (g)
402208	8	1.2	60	77
402210	10	1.6	60	83
402212	12	2.0	60	110
402214	14	2.5	60	112
402216	16	2.5	60	113