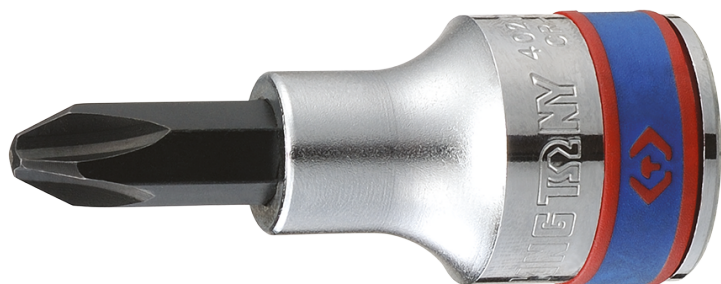



4021

## 1/2" PHILLIPS®-Bit- Steckschlüsseleinsatz

DIN 5260/3120



- Legierter Stahl S2
- Hochglanz-chromatierte Oberfläche

	N° Spitze	L (mm)	Gewicht (g)
402102	2	60	77
402103	3	60	77
402104	4	60	77