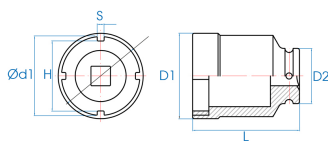



64K9M



M Steckschlüsseinsatz für Muttern mit lateralen Einschnitten 3/4"

- Fassungen für Schraubenmuttern SKF Reihe TMFS
- Einfacheres Benutzen als mit dem Schraubenschlüssel
- Das Modell SKF TMFS ist an die Reihen KM, KMK (metrisch) und KMF angepasst
- Chrom-Vanadium-Stahl
- Schwarz-phosphatiert

	Abmessungen (mm)	N° Spitze	D1 (mm)	H (mm)	S (mm)	D2 (mm)	ød1 (mm)	L (mm)	Gewicht (g)
64K975M	75	TMFS 11	83	69.4	6.8	54	77	105	1600