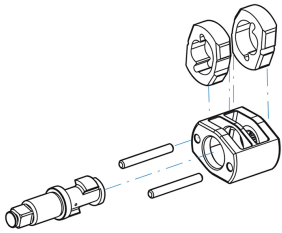


33621075



3/4" Kraftschrauber

Mechanismus : Doppelhammer-Schlagmechanismus

- Für 3/4" Kraft-Steckschlüssel
- Kraftvoller Schlagschrauber
- Geschwindigkeits-Einstellknopf. Luftaustritt am Griff
- Aluminiumlegiertes Gehäuse. Antrieb aus Nickel-Chrom-Molybdän

 33621075

Länge (mm) : 228

L (Zoll) : 8,98"

Drehzahl (RPM) : 6500

Max. Drehmoment (Nm) : 1085

Max. Drehmoment (ft.lb) : 750

Bolzengröße (mm) : M24

Luftverbrauch (L/min) : 198

Luftverbrauch (CFM) : 7

Luftdruck (bar) : 6,2

Luftdruck (PSI) : 90

Lufteinlass (Zoll) : 1/4"

Schalldruckpegel (dBA) : 97.28

Gewicht (g) : 4500



KING TONY

Enjoy your work