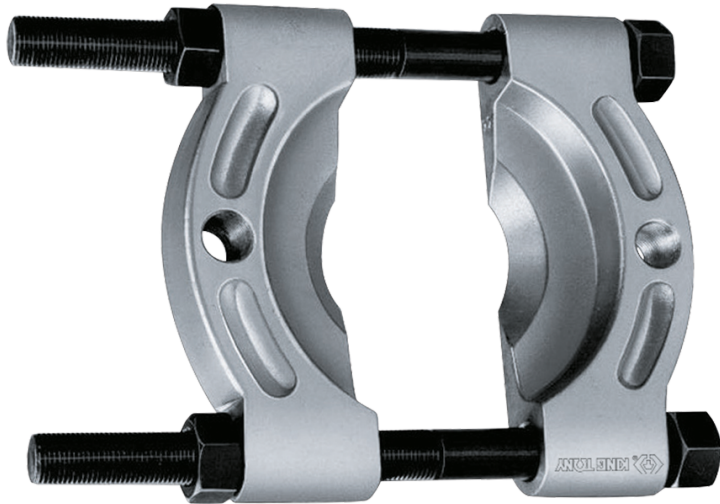
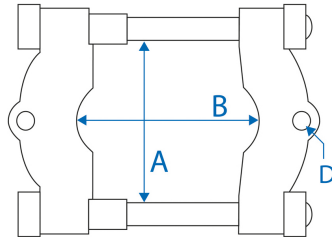
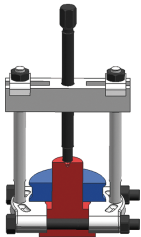



## 9BA1200



### Trennvorrichtung für Träger der 9Ba1202A Serie

- Ideal zum Abziehen der Riemenscheibe



	Maximal- Öffnung B (mm)	Minimal- Öffnung B (mm)	Tiefenkapazität A (mm)	ø D (mm)	Kompatibel mit	Gewicht (g)
9BA1202A	60	4	60	3/8"	Träger 9BA1102	750
9BA1203A	80	6	80	3/8"	Träger 9BA1102 und 9BA1103	1300
9BA1204B	110	10	110	5/8"	Träger 9BA1110 und 9BA1120	2750
9BA1206B	134	12	152	5/8"	Träger 9BA1110 und 9BA1120	5700