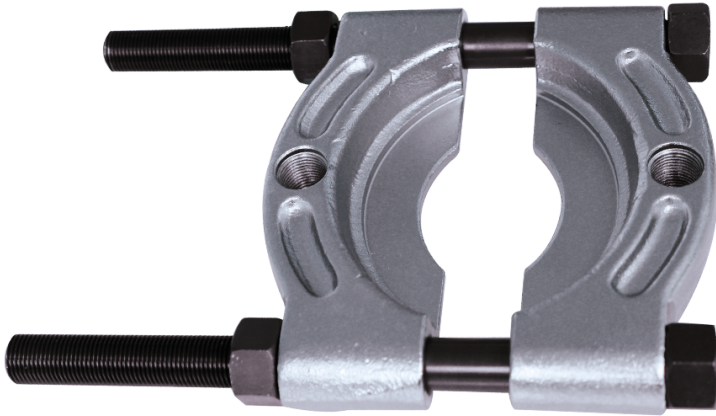
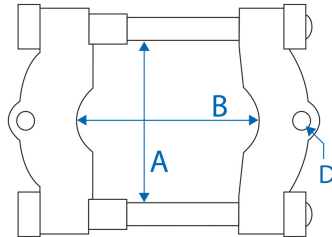
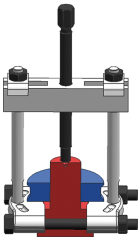



9BA2200A



Trennvorrichtung für Träger der Serie BA1100S

- Speziell für Gangschaltungen und schwer zugängliche Bereiche konzipiert



	Maximal- Öffnung B (mm)	Minimal- Öffnung B (mm)	Tiefenkapazität A (mm)	ø D (mm)	Kompatibel mit	Gewicht (g)
9BA2203A	60	4	60	3/8"	Träger 9BA1103S	750
9BA2204B	80	6	80	3/8"	Träger 9BA1110S	1300