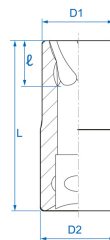



9TD403


M

1/2" Steckschlüsseinsatz für beschädigte Muttern

- Metrisch
- Steckschlüssel entwickelt für abgenutzte oder abgerundete Schraubbolzen
- Steckschlüssel aus SNCM (Silizium-Nickel-Chrom-Molybdän)
- Steckschlüssel nicht verwendbar mit Schlagschraubern



	Abmessungen (mm)	D1 (mm)	D2 (mm)	L (mm)	l (mm)	Gewicht (g)
9TD40310M	10	16	22	50	8	74
9TD40312M	12	18	22	50	11	77
9TD40313M	13	20	22	50	11	84
9TD40314M	14	21	22	50	11	85
9TD40317M	17	24.5	25	50	15	117
9TD40319M	19	27	27	50	15	135
9TD40321M	21	29.4	27	50	16	138.4
9TD40322M	22	30.5	27	50	16	140.6
9TD40323M	23	31.5	27	50	16	137
9TD40327M	27	36	27	50	16	148
9TD40324M	24	33	27	50	17	143