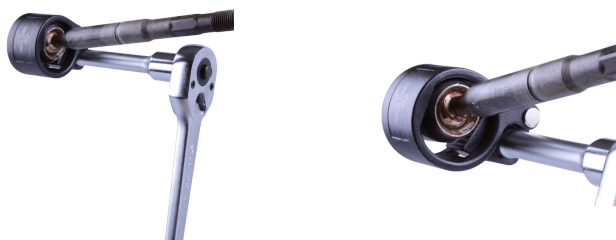


9BE6



Entriegelungswerkzeug für das Richtungssaxialgelenk

- Ermöglicht das Einsetzen und Entfernen des Richtungssaxialgelenks, ohne hierbei die Zahnstange herauszunehmen.
- Innen gezahnt, für eine perfekte Haftung
- Verwendbar mit 1/2" Ratschen und Verlängerungen
- Für die meisten PKWs und LKWs geeignet



Kapazität (ø mm)

L (mm)

Gewicht (g)

9BE62

33-42

81.5

370

9BE63

42-50

87.5

403