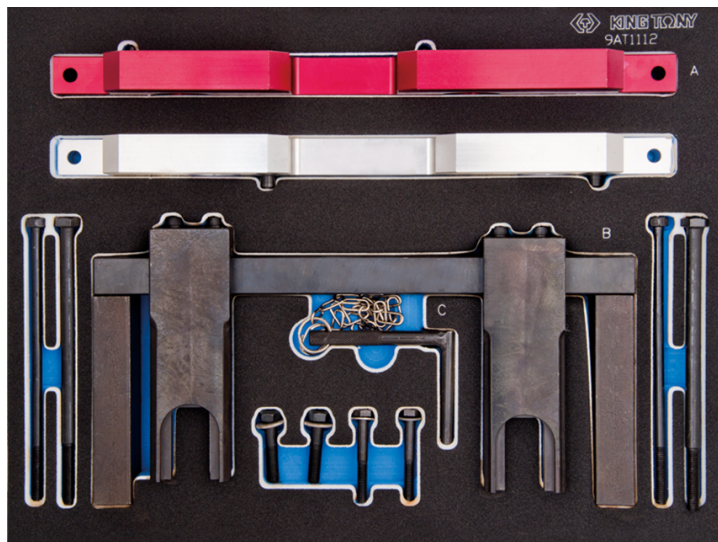
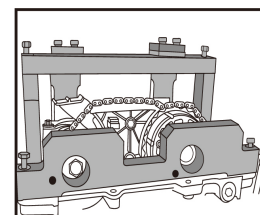
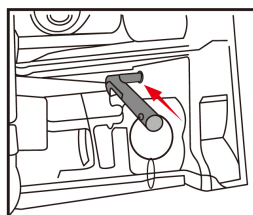
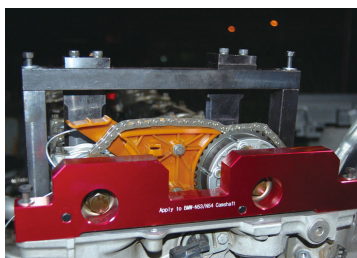
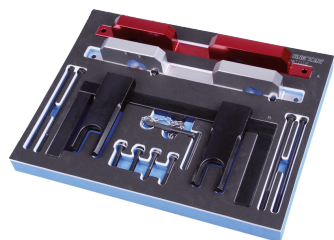


## 9AT1112E



### Motoreinstell-Werkzeugset für Benzinmotoren BMW

- Dieses Kit beinhaltet ein Nockenwellen-Arretierungswerkzeug, eine VANOS-Ausrichtungsplatte sowie einen Arretierstift für Schwung
- #9
- Geeignet für BMW 2.5 und 3L Zahnriemen, 6-Zylinder-Doppelnockenwellen-Motoren 16V
- Dieses Kit wird zur Arretierung von Nockenwellen in OT-Position beim Motoreinstellen benutzt



9AT1112E

BMW Modell

128i. E82 (07-08) 130i. E81/87 (05-08)  
135iS. E82 (07-08) 323i. E90/91/92/93  
(04-08) 325i/xi. E90/91/92/93 (04-08)  
328i/xi. E90/91/92/93 (04-08) 330i/xi.  
E90/91/92/93 (04-08) 335i/xi.  
E90/91/92/93 (05-08) 523i/Li. E60/61  
(04-08) 525i/Li/xi. E60/61 (04-08)

BMW Motor

N51 / N52 /N52K (Valvetronic) N53 /  
N54 (injection direct)