

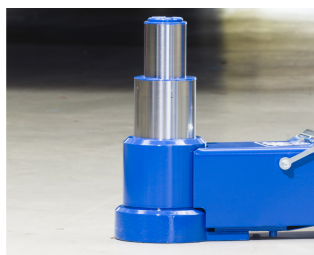
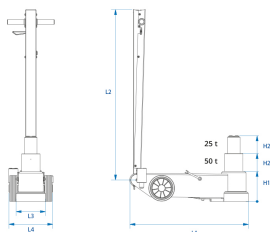
## 9HYCH250




### Zweistufiger, lufthydraulischer Wagenheber (25/50 T)

CE

- Ideal für große Busse und LKWs
- Niedrige Höhe
- Entwickelt für intensives und professionelles Benutzen bei erschwerten Bedingungen
- Hartverchromte Kolbenstange für eine lange Lebensdauer
- Eingebautes Sicherheitsventil gegen Überlastung
- Direkt gesteuerter Auslöser für kontrolliertes Absenken für optimale Sicherheit
- Mit 2 Verlängerungen (50/100mm)



	Kapazität (Tonne)	Minimale Höhe H1 (mm)	Maximale Höhe H2 (mm)	Luftverbrauch (L/min)	Luftdruck (bar)	Bügellänge L1 (mm)	Grifflänge L2 (mm)	Breite mit Rädern L4 (mm)	Breite L3 (mm)	Gewicht (Kg)
9HYCH250	25 / 50	220	450 (25 t) / 340 (50 t)	350	8 - 10	810	1160	315	200	80