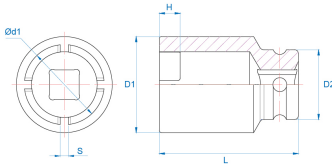



## 64K8



### 3/4" Kraftsteckschlüssel mit Innennocken

- Zum Lösen und Spannen von Kugellager-Nutmuttern DIN 981
- Dünne Wand
- Benutzung mit Verlängerung, Ratsche, usw. möglich
- Anwendung: Ein- und Ausbau von Radlagern, Räder, Zahnräder, Kegelrollenlager, Kugellager usw.
- Für LKW, Baumaschinen, Baugeräte, Stadtfahrzeuge, Forstwirtschaft usw.
- Aus CR-MO (Chrom-Molybdän-Stahl)
- Schwarz phosphatiert



	N° Spitze	∅ Außen Bolzen (mm)	D1 (mm)	H (mm)	S (mm)	D2 (mm)	∅d1 (mm)	L (mm)	Gewicht (g)
64K865M	TMFS 9	65	80	12	5.6	42	67.4	68	915
64K870M	TMFS 10	70	86	13	5.6	42	72.4	68	1022
64K875M	TMFS 11	75	93	13	6.7	42	78.2	68	1167
64K880M	TMFS 12	80	98	13	6.7	42	83	68	1329