

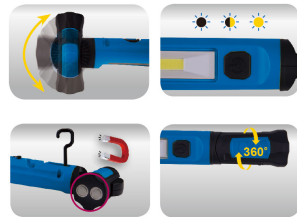
9TA33

Verstellbare LED Inspektionslampe 10W COB (1000 lm)



IP20, IK07
CE, RoHS




- Leuchtkraft: 1000/ 400 Lumen (lm)
- Farbtemperatur: 6500 Kelvin (Weißes Licht)
- ABS + PC Gehäuse
- Drehbarer Magnetsockel 170° + Gehäuse 360° + Haken
- Wasserdichtigkeit IP20 und staubdicht
- Aufladbarer Li-Ion Akku: 7.4 V - 2600 mAh
- Schutzindikator IK07
- Zubehör: Netzladegerät AC 100-240V, 50/60 Hz
- Beleuchtungsmodi:
 - <li style="padding-left:15px;">schwaches Licht - 400 Lumen (lm) / 5.5 Stunden
 - <li style="padding-left:15px;">starkes Licht - 1000 Lumen (lm) / 2.2 Stunden



Contents

10W COB LED ADJUSTABLE LAMP		x 1 PC.
AC CHARGER		x 1 PC.

	Leuchtkraft (lm)	Leuchtkraft (Kelvin)	Länge (mm)	USB (Eingang)	Ladezeit (Stunden)	Leuchtdauer (Stunden)	Gewicht (g)
9TA33AA	1000 / 400	6500	500	USB-C	4.5	2.2 / 5.5	487