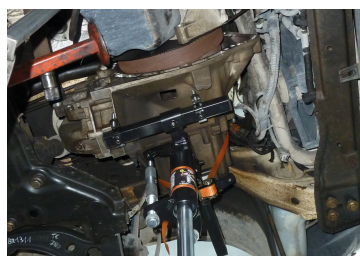
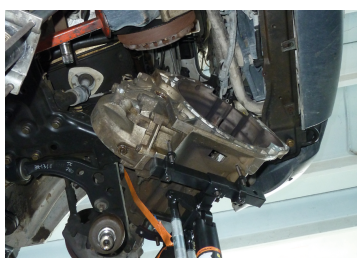
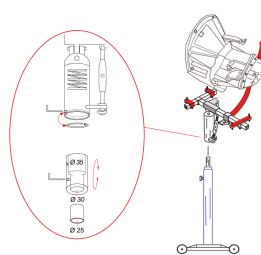



## 9TYVS1



### Stützsattel

- Entwickelt, um Entfernen und Positionieren des Getriebes von Pkw und leichten Nutzfahrzeugen zu erleichtern.
- Kann auch als Unterstützung zum Entfernen und Positionieren von Motorkomponenten auf sichere Weise für den Bediener verwendet werden.
- Empfohlen für Arbeiten an schweren oder sperrigen Komponenten unter dem Fahrzeug, wie z. B. Kraftstofftanks, Getriebewellen, Motorhalterungen, Auspuffrohre und Differentiale.



	Fähigkeit (kg)	Länge (mm)	Höhe (mm)	Breite (mm)	Zylinder-Adapter (mm)	Ratschenklemme (mm)	Gewicht (Kg)
9TYVS1	150	450	300	310	ø 25, ø 30, ø 35	25 x 130	8



**KING TONY**

*Enjoy your work*