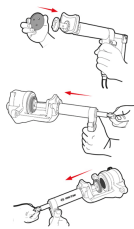
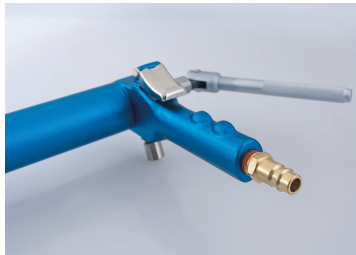


9BC251



Pneumatischer Bremskolbenrückstellerset - 18 tlg.

- Der Luftzylinder übt Druck auf den Bremsattelkolben aus, während der Griff von Hand gedreht wird.
- Einfach zu bedienen, funktioniert mit Standard-Luftversorgung.
- Umkehrbar mit rechter und linker Drehung.
- Kann am Einlass- oder Auslasskolben verwendet werden.
- Passend für Mercedes-Benz, BMW, Audi, VW, Opel, Volvo, Jaguar, Citroen, Fiat, Peugeot, Alfa Romeo, Saab, Lancia, Toyota, Honda, Nissan, Mitsubishi, Isuzu, Mazda, Subaru, Gm, Ford und Rover.



9BC251

Gewicht (Kg)

3.2