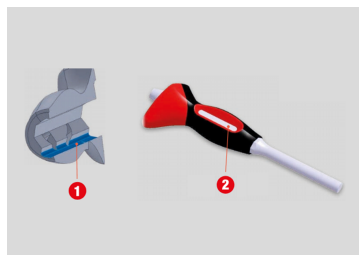



7661

Achsstanze mit ergonomischem Antivibrationsgriff



- Patentierter Bi-Material-Griff, ausgestattet mit einem rutschfesten Material für mehr Bedienkomfort.
- Der ergonomische Griff füllt die Hand gut aus und bietet so hervorragenden Halt für mehr Sicherheit und Komfort.
- Die entlang der Klinge nach oben gerichtete Stoßwelle wird durch einen Streifen aus stoßabsorbierendem Material im Inneren des Griffs gedämpft. (ABB 1)
- Für präzise Schläge verfügt der Griff über eine von rutschfestem und stoßdämpfendem Material umgebene Kerbe, die einen sicheren Halt des Werkzeugs bis in die Fingerspitzen ermöglicht und so eine sicherere und komfortablere Handhabung ermöglicht. (ABB 2)
- Hergestellt aus Chrom-Vanadium-Stahl (Cr-V).
- Brüniertes Finish.



	Länge (mm)	ø (mm)	Gewicht (g)
7661029	290	10	450
7661229	290	12	480
7661429	290	14	530
7661629	290	16	582
7661829	290	18	646