

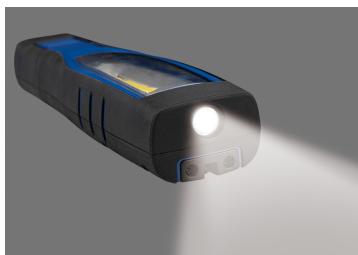
## 9TA242AA




### Inspektionlampe COB 7W + SMD 4W (200 & 700 lm)

CE, RoHS  
IP65, IK07

- 7W COB (vorne) + 4W LED (Top)
- Funktionen: LED Licht (TOP) - SMD Licht (vorne) - OFF
- Drehbar um 180°, 2 Befestigungshaken drehbar um 360°, 2 Magnete auf der Rückseite der Lampe
- Aufladbarer Li-ion Akku 3.7V-2600mAh
- Zubehör: Ladegerät 5V 1.0A USB + USB-C Kabel
- 8 Stunden Leuchtdauer
- Ladezeit: 4 Stunden
- Farbtemperatur : 6500 Kelvin (Weißes Licht)



|  | Leuchtkraft (lm)               | Leuchtkraft (Kelvin) | Länge (mm) | USB (Eingang) | Ladezeit (Stunden) | Leuchtdauer (Stunden) | Gewicht (g) |
|--|--------------------------------|----------------------|------------|---------------|--------------------|-----------------------|-------------|
| 9TA242AA   | COB: 150 / 350 / 700, SMD: 200 | 6500                 | 260        | USB-C         | 4                  | 2 ~ 8                 | 396         |