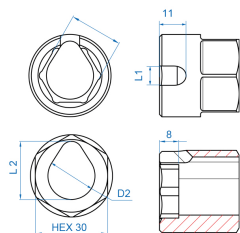



9AJA0



Extra kurzer Steckschlüssel für Lambdasonden

- Extra kurzer Steckschlüssel für den Einsatz an schwer zugänglichen Stellen.
- Ausgestattet mit einem Schlitz für das Anschlusskabel.
- 30mm 6-Kantantrieb zur Verwendung mit einem Ringmaulschlüssel oder Steckschlüssel.
- Steckschlüssel für Temperatur-, NOX- und Partikelsonde



	Abmessungen (mm)	D2 (mm)	L1 (mm)	L2 (mm)	Kompatibel mit	Gewicht (g)
9AJA020	20	18	8	22	Temperatursens or.	132
9AJA022	22	19.5	8	24	NOX-Sonde.	118
9AJA024	24	19.5	10	24	Partikelsonde.	112