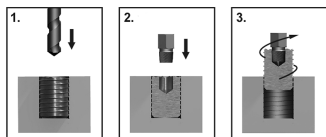



# 11015SQM


**M**

## Schraubenausdreher metrisch

- Zum Entfernen abgebrochener, festsitzender oder beschädigter Schrauben.
- Zum Entfernen abgerundeter, beschädigter, abgebrochener oder festsitzender Schrauben.
- SNCM +V-Stahl
- Härte: HRC 49-52
- Benutzen Sie diese Schraubenausdreher niemals mit Energie angetriebenem Werkzeug, um Schäden oder Verletzungen zu vermeiden.
- Funktionsweise:
  - 1. Bohren Sie ein Loch, das 0,5 mm größer ist als der Schraubenausdreher am Bolzen.
  - 2. Setzen Sie den Schraubenausdreher in den Bolzen ein.
  - 3. Drehen Sie gegen den Uhrzeigersinn, um die Schraube zu entfernen.



	Länge (mm)	Größe Spitze (mm)	Sechskant-Antrieb
11015SQ12M03	29	3	12
11015SQ12M04	29	4	12
11015SQ12M05	29	5	12
11015SQ12M55	29	5.5	12
11015SQ12M06	29	6	12
11015SQ12M08	29	8	12
11015SQ12M10	29	10	12
11015SQ16M11	29	11	16
11015SQ16M12	29	12	16
11015SQ16M14	29	14	16