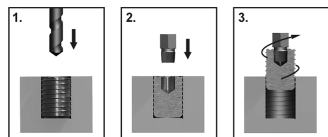



11015SQS



Schraubenausdreher Zoll

- Zum Entfernen abgebrochener, festsitzender oder beschädigter Schrauben.
- Zum Entfernen abgerundeter, beschädigter, abgebrochener oder festsitzender Schrauben.
- SNCM +V-Stahl
- Härte: HRC 49-52
- Benutzen Sie diese Schraubenausdreher niemals mit Energie angetriebenem Werkzeug, um Schäden oder Verletzungen zu vermeiden.
- Funktionsweise:
 - 1. Bohren Sie ein Loch, das 0,5 mm größer ist als der Schraubenausdreher am Bolzen.
 - 2. Setzen Sie den Schraubenausdreher in den Bolzen ein.
 - 3. Drehen Sie gegen den Uhrzeigersinn, um die Schraube zu entfernen.



	Länge (mm)	Größe Spitze (Zoll)	Sechskant-Antrieb
11015SQ12S04	29	1/8"	12
11015SQ12S06	29	3/16"	12
11015SQ12S08	29	1/4"	12
11015SQ12S12	29	3/8"	12
11015SQ16S16	29	1/2"	16