

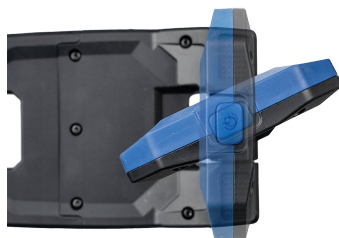
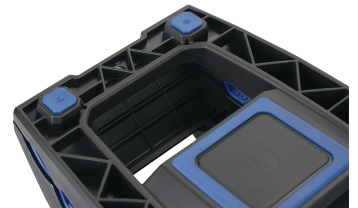
9TA471A




16W-COB-Projektor (1600 Lm)

IP65, IK07

- Farbtemperatur: 6500 Kelvin (weißes Licht).
- Kann magnetisch befestigt werden an Metallobjekten.
- Das spezielle Design der Klammer ermöglicht es, sich an verschiedenen Objekten und in verschiedenen Umgebungen festzuhalten.
- Drehung um 300° + vertikale Drehung um 270°.
- Rutschfeste Magnetbasis .
- Zubehör: USB-C-Ladekabel.
- Kann stabil auf einem Tisch oder einer Arbeitsfläche platziert werden.
- Aufladbarer Li-ion Akku 3.7 V, 5200 mAh
- 3 LED zeigen den Ladezustand der Batterie an.





	Abmessungen L x B x H (mm)	Leuchtkraft (lm)	Leuchtkraft (Kelvin)	Betriebstemperatur (°C)	USB (Eingang)	Ladezeit (Stunden)	Leuchtdauer (Stunden)	Gewicht (g)
9TA471A	176 x 105 x 95	100 / 300 / 700 / 1600	6500	-20°C to +40°C	USB-C	5	3 ~ 24	625