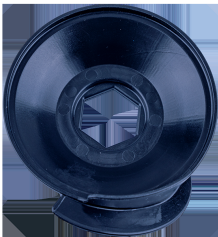



9AL31



Riemenmontagewerkzeug PSA

- Entwickelt für die Installation von Keilriemen an Wasserpumpen.
- Nylonfasermaterial verhindert Schäden an Komponenten während des Gebrauchs.
- Kompatibel mit Fahrzeugen der PSA-Gruppe sowie Vauxhall/Opel 1,0 L- und 1,2 L- 3-Zylinder-Motoren seit 2012.



	Sechskant-Antrieb	Vierkantantrieb	ø (mm)	CITROËN/PEUGE OT Modell	VAUXHALL/OPEL Modell	Gewicht (g)
9AL31	18		69	Citroën : Berlingo, C1, C3, C3 Picasso, C3 Aircross, C4, C4 Picasso, C4 Cactus, C- Elysee, DS3, DS4, DS4S and DS5LS. Peugeot : 108, 208, 301, 308, 408, 2008, 3008, 5008 Partner.	Crossland X.	60