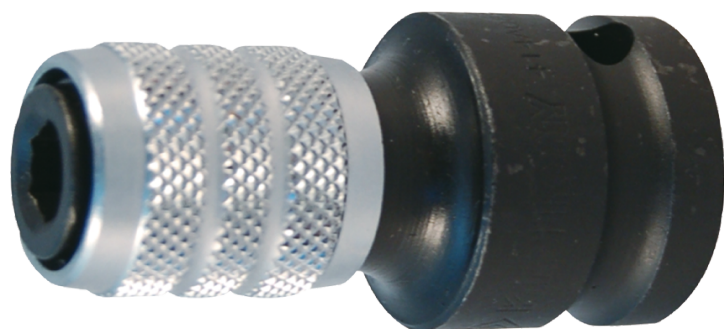


414A


Adaptador porta puntas 1/2"

DIN 3121



- Para puntas 1/4"
- anillo de cierre automático
- Acabado fosfato
- Cromo molibdeno



	Cuadrado conductor	Hexágono de arrastre	L (mm)	Peso (g)
414A08S	1/2"	1/4"	51.2	93.6