

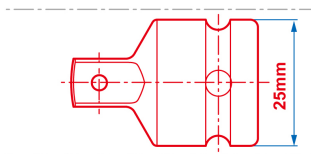
4873P




Adaptador reductor 1/2" → 3/8" (∅ 25 mm)

DIN 3121

- Del cuadrado conductor 1/2" x 3/8"
- Seguridad por bola
- Para el uso de vasos de impacto 3/8"
- Par maxi: 202 Nm
- Cromo molibdeno
- Acabado fosfatado



	Cuadrado conductor (Entrada)	Cuadrado conductor (Salida)	∅ (mm)	Par Máximo (Nm)	Peso (g)
4873P	1/2"	3/8"	25	202	80