

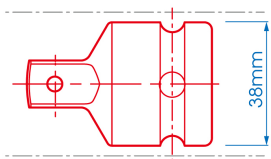
6874P




Adaptador reductor 3/4" → 1/2" (∅ 38 mm)

DIN 3121

- Del cuadrado conductor 3/4" x 1/2"
- Seguridad por bola
- Para el uso de vasos de impacto 1/2"
- Par maxi: 512 Nm
- Cromo molibdeno
- Acabado fosfatado



	Cuadrado conductor (Entrada)	Cuadrado conductor (Salida)	∅ (mm)	Par Máximo (Nm)	Peso (g)
6874P	3/4"	1/2"	38	512	255