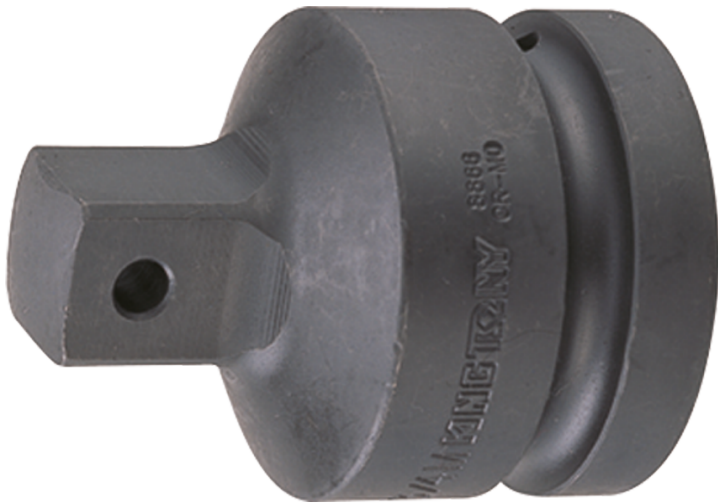


8866



Adaptador reductor 1" → 3/4"

DIN 3121

- Del cuadrado conductor 1" x 3/4"
- Para el uso de vasos de impacto 3/4"
- Par maxi: 1412 Nm
- Cromo molibdeno
- Acabado fosfatado

KING TONY	Cuadrado conductor (Entrada)	Cuadrado conductor (Salida)	Par Máximo (Nm)	Peso (g)
8866	1"	3/4"	1412	562