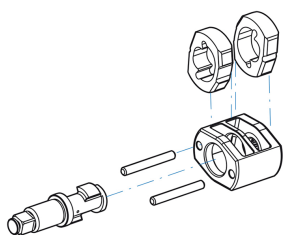



33681100



Llave de impacto neumática Composite 3/4"

- Un 48% más ligera que la 33621075
- Inversor que se puede usar con una sola mano
- 4 niveles de potencia
- Empuñadura de goma (TPE) que reduce las vibraciones
- Estructura reforzada para un periodo de vida prologado



	Largo (mm)	Cuadrado conductor	Velocidad de rotación (RPM)	Par Máximo (Nm)	Consumo de aire (L/min)	Presión de aire (bar)	Entrada de aire (inch)	Nivel sonoro (dBA)	Nível de vibraciones (m/s ²)	Peso (kg)
33681100	211	3/4"	8000	1491	190	6.3	1/4"	96	8.98	2.35