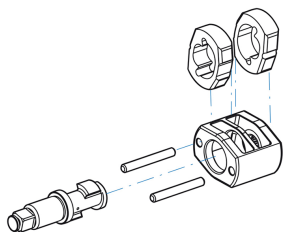


33861200

Llave de impacto composite 1"



- Para la utilización de vasos de impacto 1"
- Mecanismo de doble martillos
- Cuerpo de composite para más ligereza
- Llave de impacto potente
- Gatillo con velocidad variable



 33861200

Largo (mm) : 347

L (pulgadas) : 13-43/64"

Velocidad de rotación (RPM) : 5000

Par Máximo (Nm) : 2712

Par Máximo (ft.lb) : 2000

Tamaño del perno (mm) : M36

Consumo de aire (L/min) : 255

Consumo de aire (CFM) : 9

Presión de aire (bar) : 6.2

Presión de aire (PSI) : 90

Entrada de aire (inch) : 1/2"

Nivel sonoro (dBA) : 106

Peso (g) : 7.4



KING TONY

Enjoy your work