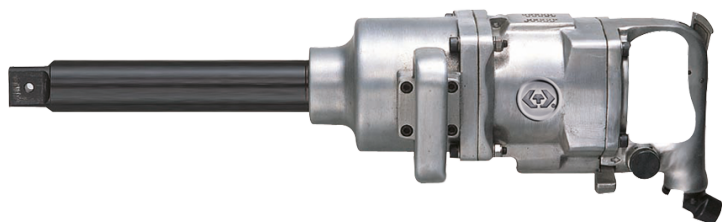


33912250

Llave de impacto 1-1/2"



- Para el uso de vasos de impacto 1-1/2"
- Llave de impacto potente
- Pasador largo
- Gatillo a velocidad variable
- Evacuación del aire por el mango
- Campana de aleación de aluminio Cuadrado conductor de Nickel-cromo-molibdeno

 33912250

Largo (mm) : 605

L (pulgadas) : 23-53/64"

Velocidad de rotación (RPM) : 3000

Par Máximo (Nm) : 3388

Par Máximo (ft.lb) : 2500

Tamaño del perno (mm) : M45

Consumo de aire (L/min) : 410

Consumo de aire (CFM) : 14,5

Presión de aire (bar) : 6,2

Presión de aire (PSI) : 90

Entrada de aire (inch) : 1/2"

Nivel sonoro (dBA) : 85

Peso (kg) : 18.7