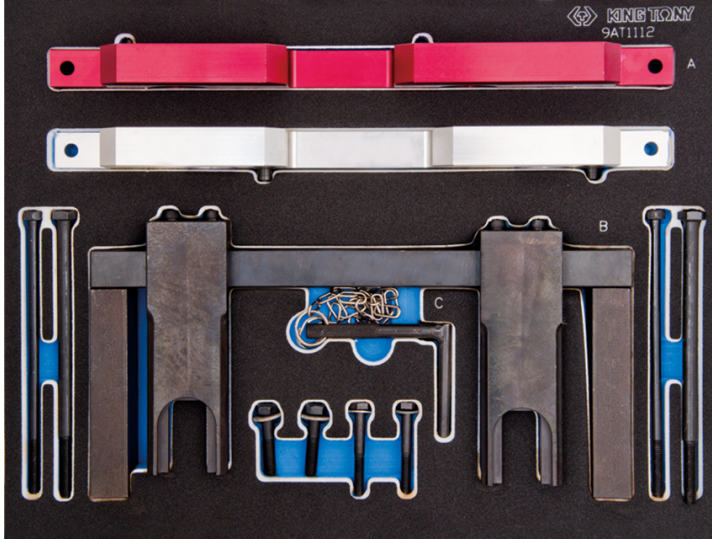
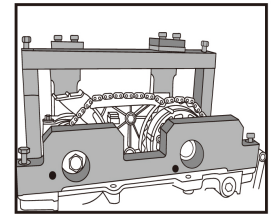
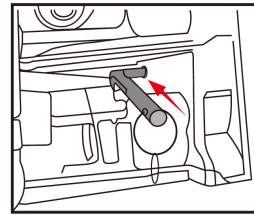
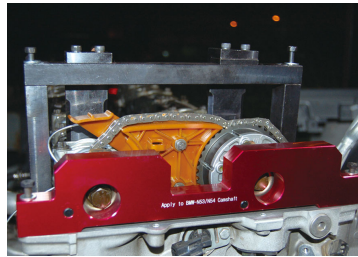
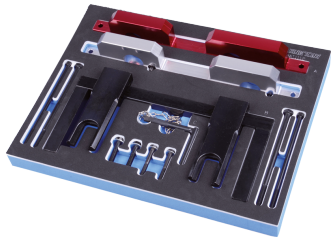


9AT1112E



Kit calado motor Gasolina doble árbol de levas BMW

- Este kit contiene la herramienta de calado del árbol de levas, un platino de alineación VANOS y una varilla de cierre del volante
- #9
- Compatible con los motores BMW 2.5 y 3L de cadena 6 cilindros, doble árbol de levas 16v
- Este kit se utiliza para bloquear el árbol de levas al punto muerto alto, durante las operaciones de calado motor



Modelo BMW

Motor BMW

9AT1112E

128i. E82 (07-08) 130i. E81/87 (05-08)
135iS. E82 (07-08) 323i. E90/91/92/93
(04-08) 325i/xi. E90/91/92/93 (04-08)
328i/xi. E90/91/92/93 (04-08) 330i/xi.
E90/91/92/93 (04-08) 335i/xi.
E90/91/92/93 (05-08) 523i/Li. E60/61
(04-08) 525i/Li/xi. E60/61 (04-08)

N51 / N52 /N52K (Valvetronic) N53 /
N54 (injection direct)