

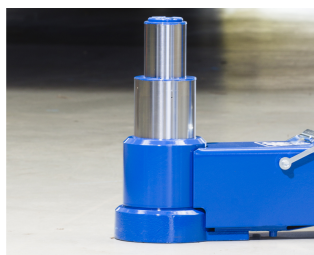
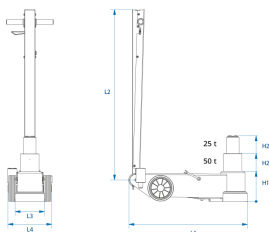
9HYCH250




Gato hidroneumático de 2 fases (25/50 t)

CE

- Ideal para autobuses y camiones grandes
- Altura baja
- Concebido para un uso intenso y profesional en condiciones difíciles
- Cilindro de cromo duro para una larga vida útil
- Válvula de seguridad integrada que previene sobrecargas
- Sistema hombre muerto manual que ofrece seguridad óptima en el descenso y en el levantamiento
- incluidas 2 extensiones (50/100mm)



|  | Capacidad (tonelada) | Altura mínima H1 (mm) | Altura máxima H2 (mm) | Consumo de aire (L/min) | Presión de aire (bar) | Longitud, marco L1 (mm) | Longitud, Mango L2 (mm) | Anchura con ruedas L4 (mm) | Anchura L3 (mm) | Peso (kg) |
|--|----------------------|-----------------------|----------------------------|-------------------------|-----------------------|-------------------------|-------------------------|----------------------------|-----------------|-----------|
| 9HYCH250 | 25 / 50 | 220 | 450 (25 t) / 340 (50 t) | 350 | 8 - 10 | 810 | 1160 | 315 | 200 | 80 |