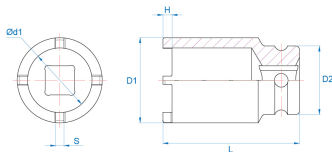



## 44K7



### Llave para tuercas ranuradas KM - espigas exteriores 1/2"

- Para apretar y aflojar tuercas con muescas de rodamiento de bolas DIN 981
- Pared fina
- Se puede usar con extensiones, carracas, etc.
- Uso: Colocar/Quitar rodamientos, piñones, rodamientos de rodillos cónicos, rodamientos de bolas, etc.
- Camiones, obras públicas, silvicultura, etc.
- Fabricado en CR-MO (acero al cromo-molibdeno)
- Acabado: fosfatado negro



	Cabeza N <sup>o</sup>	ø exterior de la tuerca (mm)	D1 (mm)	H (mm)	S (mm)	D2 (mm)	ød1 (mm)	L (mm)	Peso (g)
44K732M	TMFS 4	32	37.3	4	3.5	30	28.3	60	207
44K738M	TMFS 5	38	44.3	5	4.6	30	34.3	60	259
44K745M	TMFS 6	45	52.3	5	4.6	30	41.3	60	321
44K758M	TMFS 8	58	65.5	7	5.6	30	53.5	60	422
44K752M	TMFS 7	52	59.3	6	4.6	30	48.3	60	350