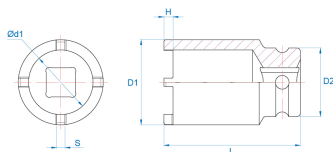



64K7



Llave para tuercas ranuradas KM - espigas exteriores 3/4"

- Para apretar y aflojar tuercas con muescas de rodamiento de bolas DIN 981
- Pared fina
- Se puede usar con extensiones, carracas, etc.
- Uso: Colocar/Quitar rodamientos, piñones, rodamientos de rodillos cónicos, rodamientos de bolas, etc.
- Camiones, obras públicas, silvicultura, etc.
- Fabricado en CR-MO (acero al cromo-molibdeno)
- Acabado: fosfatado negro



	Cabeza Nº	ø exterior de la tuerca (mm)	D1 (mm)	H (mm)	S (mm)	D2 (mm)	ød1 (mm)	L (mm)	Peso (g)
64K765M	TMFS 9	65	73.5	8	5.6	42	60.5	68	601
64K770M	TMFS 10	70	78.5	9	5.6	42	65.5	68	625
64K775M	TMFS 11	75	82.5	9	6.7	42	69.5	68	664
64K780M	TMFS 12	80	87.5	8.5	6.7	42	74.5	68	691