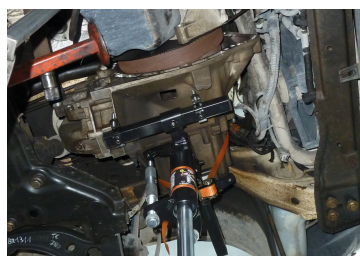
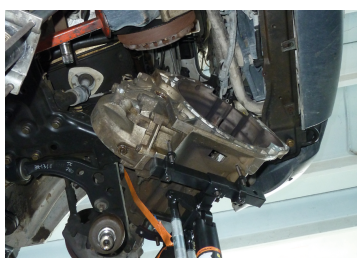
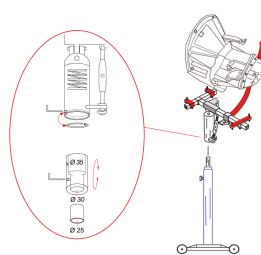



9TYVS1



Soporte de apoyo

- Diseñado para facilitar el desmontaje y el posicionamiento de la caja de cambios en coches y vehículos comerciales ligeros.
- También puede utilizarse como soporte para retirar y posicionar elementos del motor, de forma segura para el operador.
- Recomendado para intervenir en componentes pesados o voluminosos situados debajo del vehículo, como depósitos de gasolina, ejes de transmisión, soporte del bastidor del motor, tubos de escape y diferenciales.



	Capacidad (kg)	Largo (mm)	Altura (mm)	Anchura (mm)	Adaptador para cilindro (mm)	Collar tensor con carraca (mm)	Peso (kg)
9TYVS1	150	450	300	310	ø 25, ø 30, ø	25 x 130	8

