

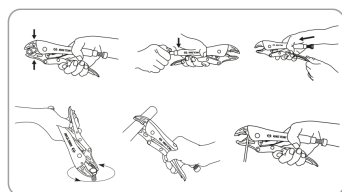
# 6011


## Mordaza de presión mono punto

ASME B107.500-2010



- Bocas finas tipo aprieta tubo.
- Reglaje por tornillo trasero.
- Corta hilo integrado.
- Acabado niquelado.



	L (mm)	L (pulgadas)	Apertura máxima (mm)	Peso (g)
601110	254	10	48	542
601107	185	7	38	352