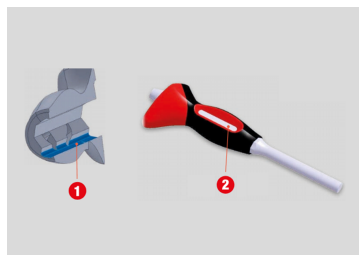



7661

Controlador de ejes con empuñadura ergonómica antivibraciones



- Mango bimaterial patentado con material antideslizante para mayor comodidad de uso.
- El mango de diseño ergonómico se adapta bien a la mano, proporcionando un excelente apoyo para una mayor seguridad y comodidad.
- La onda de choque que asciende por la hoja se atenúa mediante una tira de material amortiguador situada en el interior del mango (foto 1).
- Para impactos precisos, el mango tiene una muesca rodeada de un material antideslizante y amortiguador que sujeta la herramienta firmemente a la punta de los dedos, lo que la hace más segura y cómoda de usar. (foto 2)
- Acero al cromo vanadio (Cr-V).
- Acabado pulido.



	Largo (mm)	Ø (mm)	Peso (g)
7661029	290	10	450
7661229	290	12	480
7661429	290	14	530
7661629	290	16	582
7661829	290	18	646