

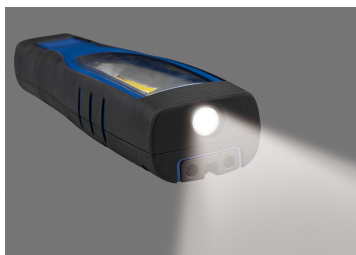
9TA242AA




Lámpara de inspección COB 7W + SMD 4W (200 & 700 lm)

CE, RoHS
IP65, IK07

- 7W COB (fachada) + 4W LED (cabezal)
- Tipos : Luz LED (TOP) - Luz SMD (Fachada) - OFF
- Base magnética orientable 180°. 2 ganchos giratorios a 360° abatibles, dos imanes en la parte trasera
- Batería recargable : 3.7V - 2600mAh Li-ion
- Accesorios : cargador USB 5V, 1.0A + cable USB-C
- 8 horas de luz sin interrupción
- Tiempo de carga : 4 horas
- Temperatura de color de la luz : 6500 kelvins (luz blanca)



	Luminosidad (lm)	Temperatura de color de la luz (kelvin)	Largo (mm)	USB (entrada)	Tiempo de carga (horas)	Autonomía (horas)	Peso (g)
9TA242AA	COB: 150 / 350 / 700, SMD: 200	6500	260	USB-C	4	2 ~ 8	396