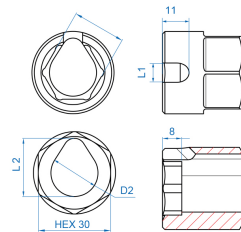



9AJA0



Toma de sensor lambda extra corta

- Enchufe extracorto para utilizar en lugares de difícil acceso.
- Ranura para cable de conexión.
- Base hexagonal de 30 mm para utilizar con una llave combinada o de vaso.
- Toma para sensor de temperatura, sensor NOX y sensor de partículas.



	Dimensión (mm)	D2 (mm)	L1 (mm)	L2 (mm)	Compatible con	Peso (g)
9AJA020	20	18	8	22	Sensor de temperatura.	132
9AJA022	22	19.5	8	24	Sensor NOX.	118
9AJA024	24	19.5	10	24	Sensor de partículas.	112