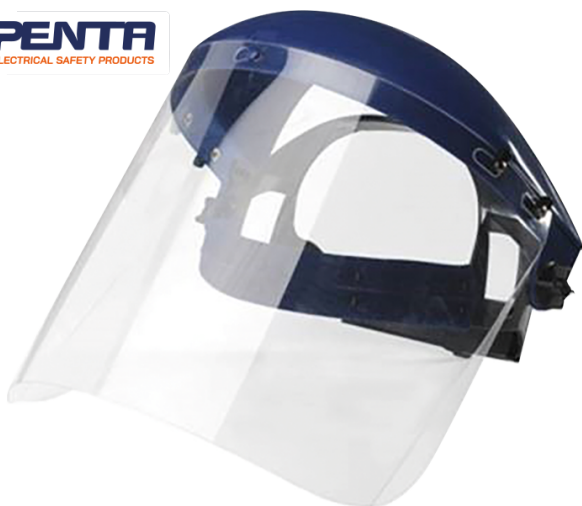


E24



Pantalla facial con banda para la cabeza y protector de frente para electricistas

EN 166 / EN 167 / EN 168 / EN 170

- Protección de los ojos, la cara y la parte superior de la cabeza contra los arcos de cortocircuito.
- Para trabajos en o cerca de instalaciones de baja tensión.
- El juego incluye 1 soporte de pantalla y 1 pantalla facial.
- Soporte de pantalla compuesto por una carcasa frontal de polipropileno de color azul, una cinta para la cabeza ajustable mediante un pomo con un sistema de cremallera (de 53 a 61 cm) y una banda de confort de espuma antisudor.
- Pantalla facial abatible, apretada por 2 pomos laterales.
- La pantalla se fija al soporte de la pantalla mediante grapas que la bloquean y la mantienen en su sitio.
- Compacta, robusta y duradera.
- Protección óptima para la cara gracias a la forma de la pantalla.
- Excelente visión panorámica.
- Banda antitranspirante sobre soporte de espuma para mayor comodidad.
- Pantalla facial de policarbonato transparente con marcado:
 - 2C = 100% de filtración UV
 - 1,2 = lente transparente que deja pasar el 91,2% de la luz visible
 - 1 = calidad óptica / Clase 1, sin deformación cuando se lleva de forma continuada
 - AT = resistencia a los impactos a alta velocidad: 190 m/seg entre -5°C y +55°C
 - 8 = protección contra los arcos de cortocircuito
 - 9 = resistencia al metal fundido y a las partículas calientes.



E24

Peso (g)

410