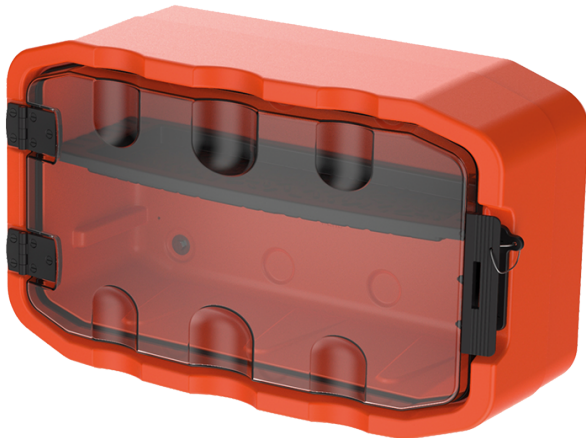


## PS2PM



### Maletín impermeable para guardar el equipo de rescate

IP54

- Para guardar el equipo de rescate utilizado para rescatar rápidamente a una víctima en caso de incidente en una instalación eléctrica o cerca de ella.
- Para uso interior o exterior.
- Puerta transparente resistente a los rayos UV con manilla de cierre para utilizar con precinto o candado (grillete de 4,8 mm de  $\varnothing$  máx.).
- Inserto de montaje de equipos optimizado para un almacenamiento eficaz y una intervención rápida.
- Equipos de rescate para una intervención rápida en caso de accidente eléctrico.
- Almacenamiento de componentes protegido contra el polvo, las salpicaduras y la intemperie, para uso en exteriores (IP54).
- Maletín con cerradura para evitar el robo de equipos.
- Kit de montaje en pared incluido.
- Módulo vacío, entregado sin componentes, placa ni bandeja.



PS2PM

Dimensiones L x P x H (mm)

790 x 280 x 400