

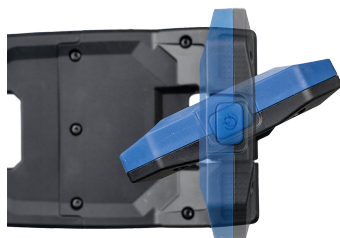
9TA471A




Foco compacto COB 16W (1600 lm)

IP65, IK07

- Temperatura de color de la luz : 6500 kelvins (luz blanca).
- Puede fijarse magnéticamente a objetos metálicos.
- El diseño especial de la abrazadera permite fijarla a una gran variedad de objetos y en diferentes entornos.
- Rotación de 300° + rotación vertical de 270°.
- Base magnética antideslizante.
- Accesorios: cable de carga USB-C.
- Puede colocarse de forma segura sobre una mesa o encimera.
- Batería Li-ion recargable de 3.7 V, 5200 mAh
- 3 led que indican el nivel de carga.





	Dimensiones L x P x H (mm)	Luminosidad (lm)	Temperatura de color de la luz (kelvin)	Temperatura de funcionamiento (°C)	USB (entrada)	Tiempo de carga (horas)	Autonomía (horas)	Peso (g)
9TA471A	176 x 105 x 95	100 / 300 / 700 / 1600	6500	-20°C to +40°C	USB-C	5	3 ~ 24	625