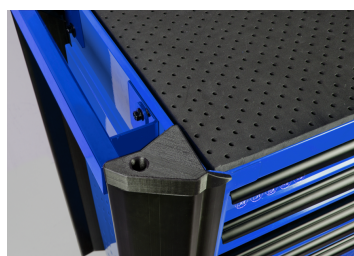
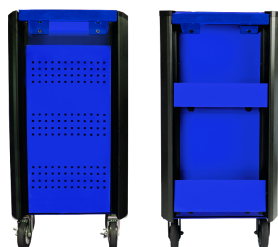
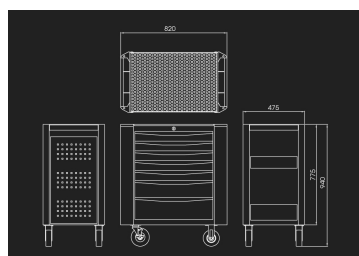



876347BB



Servante d'atelier BUMPER bleue - 7 tiroirs

- 2 poignées de transport (1 de chaque côté)
- Livrée avec 1 bac de rangement latéral
- Poids de charge des tiroirs : 25 kg (petits) et 30 kg (grands)
- Protection BUMPER (pare-chocs) aux 4 coins de la servante évitant de rayer ou d'endommager le véhicule lors de la maintenance
- Supporte 360 kg de charge
- Servante fabriquée avec une base et le dessus en tôle de 1,2 mm
- Corps monobloc et tiroirs en tôle de 1 mm
- Fermeture centralisée par clé
- Ouverture du tiroir à 100%
- Tiroirs renforcés sur glissières à billes
- 4 roues de 127 x 50 mm avec roulements à billes, dont 2 roues directrices avec freins



	Dimensions des tiroirs L x P x H (mm)	Dimensions totales hors roues L x P x H (mm)	Dimensions totales avec roues L x P x H (mm)	Épaisseur des tôles de la base et du dessus (mm)	Épaisseur de la tôle du corps (mm)	Épaisseur de la tôle des tiroirs (mm)	Poids (kg)
876347BB	576x380x75 (5) 576x380x154 (2)	820x475x775	820x475x940	1.2	1	1	66.14