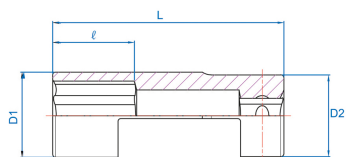



9AJ4322D

Douille pour sonde lambda 1/2"



- Utilisée sur les sondes lambda.
- Pour la sonde lambda sur VW, AUDI
- Dotée d'une fente pour le fil de connexion



	Dimension (mm)	D1 (mm)	D2 (mm)	L (mm)	l (mm)	Poids (g)
9AJ4322D	22	32	30	85	30	294