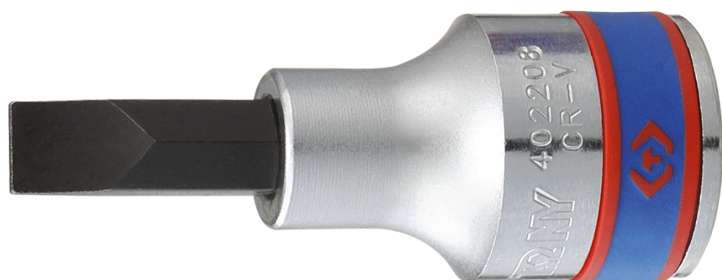



4022

## Douille tournevis à fente 1/2"

DIN 5264/3120



- Embout traitement S2
- Finition chromée polie

	Largeur de l'empreinte (mm)	Épaisseur de l'empreinte (mm)	L (mm)	Poids (g)
402208	8	1.2	60	77
402210	10	1.6	60	83
402212	12	2.0	60	110
402214	14	2.5	60	112
402216	16	2.5	60	113