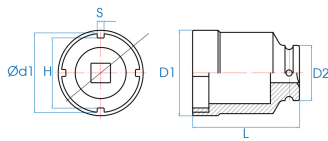



64K9M



M Douille pour écrous à encoches 3/4"

- Douilles pour écrous de serrage SKF série TMFS
- Passage plus simple autour du roulement par rapport à une clé à ergot
- Le modèle SKF TMFS est adapté aux séries KM, KMK (métriques) et KMF
- Chrome-vanadium
- Finition phosphatée

	Dimension (mm)	Empreinte (N°)	D1 (mm)	H (mm)	S (mm)	D2 (mm)	ød1 (mm)	L (mm)	Poids (g)
64K975M	75	TMFS 11	83	69.4	6.8	54	77	105	1600