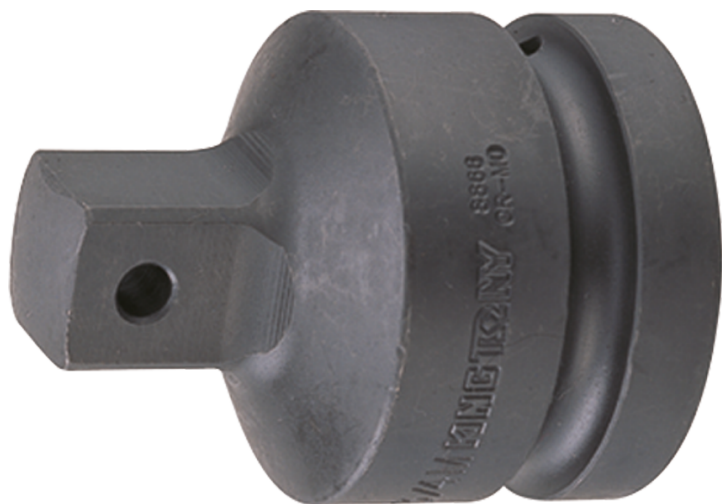



8866



Adaptateur réducteur 1" → 3/4"

DIN 3121

- Du carré conducteur 1" F vers 3/4" M
- Pour utilisation de douilles à chocs 3/4"
- Couple maxi : 1412 Nm
- Chrome molybdenum
- Finition phosphatée

	Carré conducteur (entrée)	Carré conducteur (sortie)	Couple Max (Nm)	Poids (g)
8866	1"	3/4"	1412	562