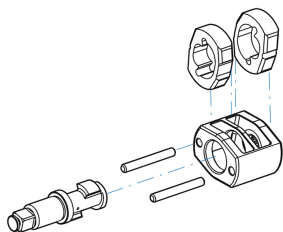


33411050



Clé à chocs 1/2"

Mécanisme de frappe : Mécanisme à double marteaux

- S'utilise avec des douilles à chocs 1/2"
- Clé à chocs puissante
- Gâchette à vitesse variable. Evacuation de l'air par la poignée.
- Cloche en alliage d'aluminium. Carré conducteur en Nickel-chrome-molybdenum.

 33411050

Longueur (mm) : 194,05

L (pouces) : 7,64"

Vitesse de rotation (tr/min) : 8000

Couple Max (Nm) : 881

Couple Max (ft-lb) : 500

Taille du boulon (mm) : M19

Consommation d'air (L/min) : 125

Consommation d'air (CFM) : 4,4

Pression d'air (bar) : 6,2

Pression d'air (PSI) : 90

Entrée d'air (pouces) : 1/4"

Niveau sonore (dBA) : 75

Poids (g) : 2800



KING TONY

Enjoy your work