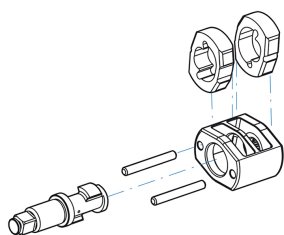


33621075



Clé à chocs 3/4"

Mécanisme de frappe : Mécanisme à double marteaux

- S'utilise avec des douilles à chocs 3/4"
- Clé à chocs puissante
- Gâchette à vitesse variable. Evacuation de l'air par la poignée.
- Cloche en alliage d'aluminium. Carré conducteur en Nickel-chrome-molybdenum.

 33621075

Longueur (mm) : 228

L (pouces) : 8,98"

Vitesse de rotation (tr/min) : 6500

Couple Max (Nm) : 1085

Couple Max (ft-lb) : 750

Taille du boulon (mm) : M24

Consommation d'air (L/min) : 198

Consommation d'air (CFM) : 7

Pression d'air (bar) : 6,2

Pression d'air (PSI) : 90

Entrée d'air (pouces) : 1/4"

Niveau sonore (dBA) : 97.28

Poids (g) : 4500



KING TONY

Enjoy your work